



АДМИНИСТРАЦИЯ ГОРОДА ПЕРМИ
ДЕПАРТАМЕНТ ЗЕМЕЛЬНЫХ ОТНОШЕНИЙ

РЕШЕНИЕ

О размещении объектов № 1752 от 19.09.2019

г. Пермь, ул. Сибирская, 15

Департамент земельных отношений администрации города Перми в соответствии с пунктом 3 статьи 39.36 Земельного кодекса Российской Федерации, Положением о порядке и условиях размещения объектов на землях или земельных участках, находящихся в государственной или муниципальной собственности, на территории Пермского края без предоставления земельных участков и установления сервитутов, утвержденным постановлением Правительства Пермского края от 22.07.2015 № 478-п

разрешает: ООО «ПМК «ЛУЧ» (ИНН 5905057330, ОГРН 1185958018861, место нахождения: 614022, Пермский край, г. Пермь, ул. Танкистов д. 19, кв. 70)

размещение объекта: проезды, в том числе вдольтрассовые, и подъездные дороги, для размещения которых не требуется разрешения на строительство

на землях: государственная собственность на которые не разграничена

на срок: 1 год

местоположение: Пермский край, г. Пермь, Свердловский район, южнее территории по ул. Василия Васильева, 19

Территория, согласно схеме, расположена в зоне с особыми условиями использования территорий: приаэродромная территория аэродрома аэропорта Большое Савино.

ООО «ПМК «ЛУЧ» соблюдать правила охранных зон воздушного пространства, установленные постановлением Правительства Российской Федерации от 11.03.2010 № 138 «Об утверждении Федеральных правил использования воздушного пространства Российской Федерации».

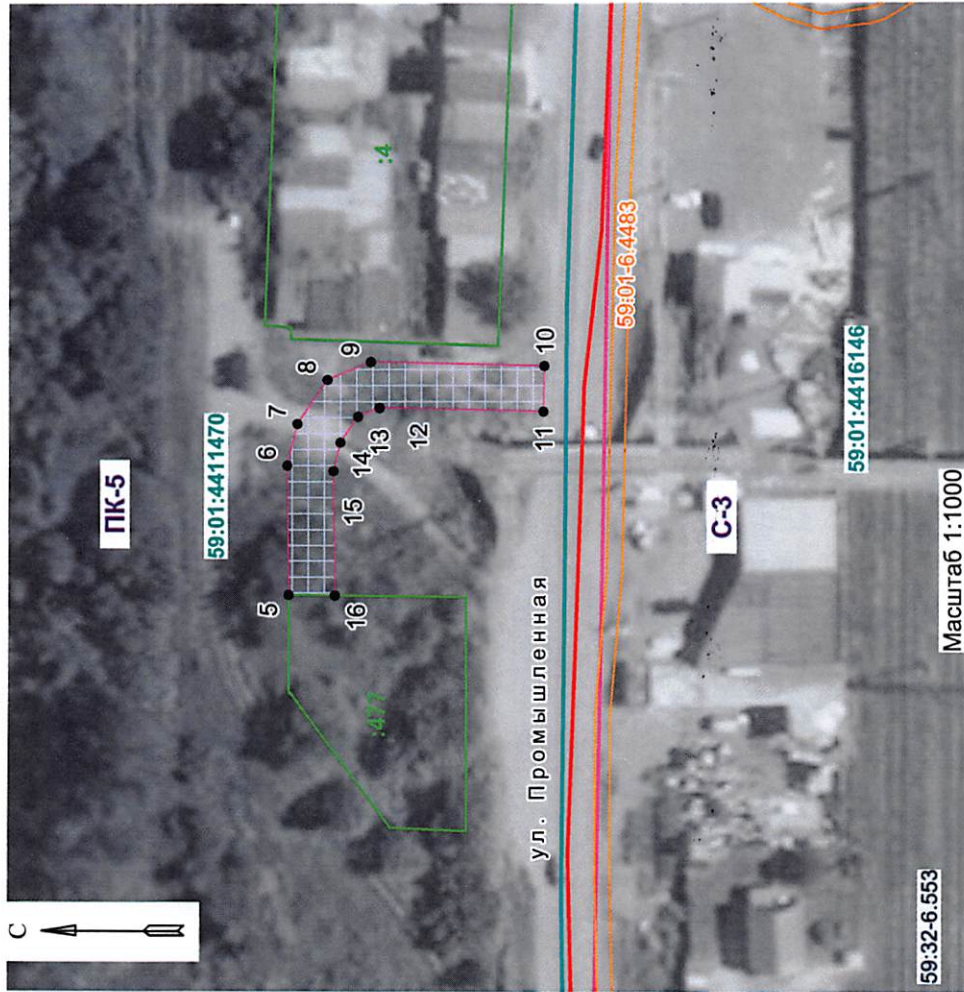
Приложение: схема предполагаемых к использованию земель или части земельного участка на 1 л. в 1 экз.

Начальник отдела
предоставления земельных участков
по работе с юридическими лицами



Н.М. Санникова

Схема предполагаемых к использованию земель или части земельного участка



Объект: Проезды, в том числе вдольтрассовые, и подъездные дороги, для размещения которых не требуется разрешения на строительство

Местоположение: Пермский край, г. Пермь, Свердловский район, южнее территории по ул. Василия Васильева, 19

Площадь земель или части земельного участка 324 кв. м.

Категория земель: земли населённых пунктов

Вид разрешенного использования: Зона производственно-коммунальных объектов V класса вредности (ПК-5)

Описание границ смежных землепользователей:
от точки 1 до точки 12 - муниципальные земли
от точки 12 до точки 1 - 59:01:4411470:477

Каталог координат участка, МСК 59

№	X	Y	№	X	Y
1	511548.46	2231474.73	7	511515.09	2231499.02
2	511548.61	2231491.93	8	511536.57	2231499.56
3	511547.26	2231497.44	9	511539.37	2231498.40
4	511543.33	2231503.26	10	511541.69	2231494.98
5	511537.68	2231505.60	11	511542.60	2231491.23
6	511514.94	2231505.02	12	511542.46	2231474.64

Условные обозначения:

- Граница предполагаемого к размещению объекта участка земель
 - Граница земельного участка, по сведениям ЕГРН
 - Границы охранных зон коммуникаций
 - Граница кадастрового квартала
 - Надписи кадастровых номеров земельных участков
 - Обозначение характерных точек границы
 - Учетный номер ЗОУИТ
 - Обозначение территориальной зоны
 - Надписи номера кадастрового квартала
- 59:32-6.553
ПК-5
59:01:4411470



Заявитель:

МП Верно

(подпись, расшифровка подписи)

(для юридических лиц и индивидуальных предпринимателей)